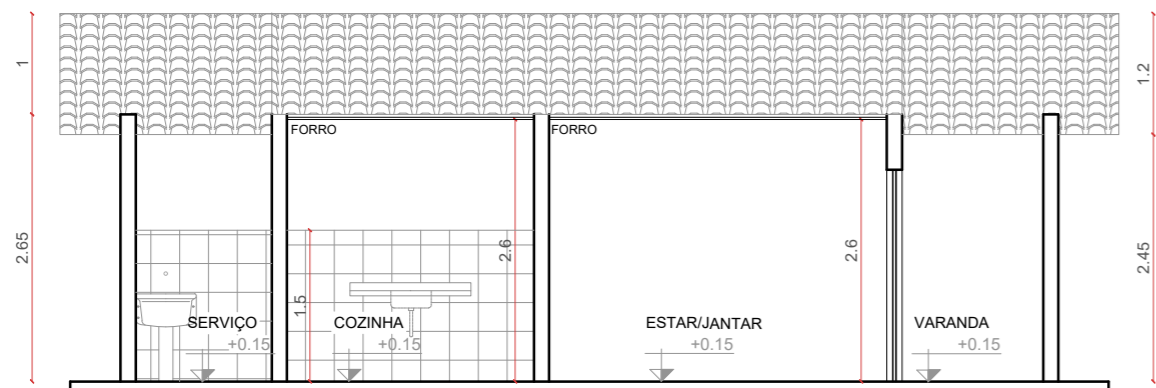
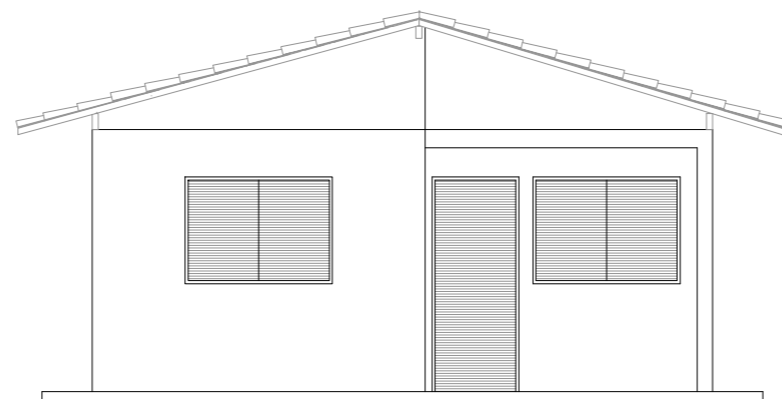


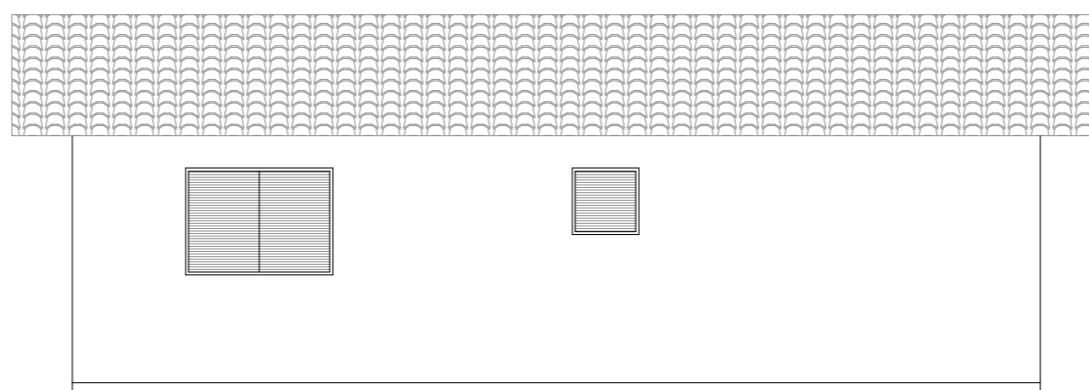
1 CORTE AA
1:50



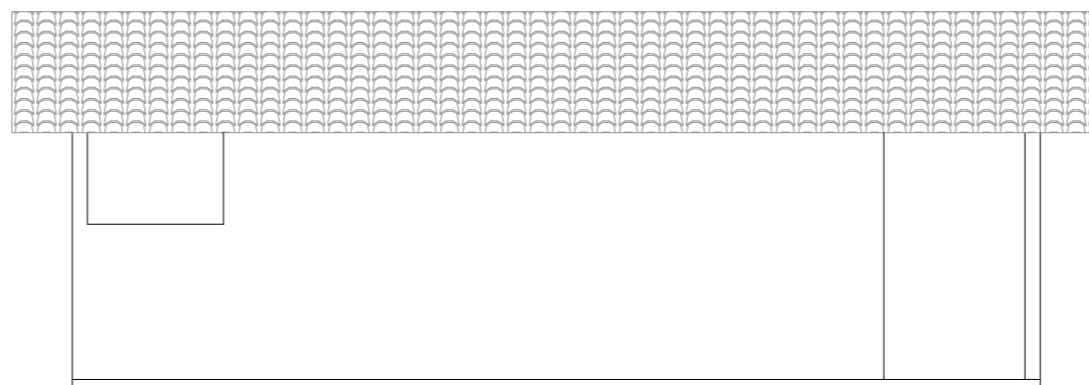
1 CORTE BB
1:50



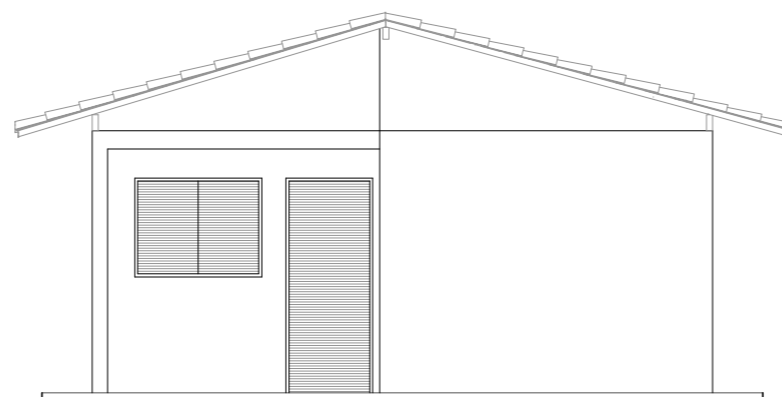
1 FACHADA FRONTAL
1:50



1 FACHADA ESQUERDA
1:50



1 FACHADA DIREITA
1:50



1 FACHADA FUNDO
1:50



PROJETO ARQUITETÔNICO

OBRA/
ENDEREÇO: IMPLANTAÇÃO DE 50 CASAS POPULARES NO
MUNICÍPIO DE CAMPO ALEGRE DE LOURDES
MUNICÍPIO CAMPO ALEGRE DE LOURDES/BA - CEP 47220-000

PROPRIETÁRIO: PREFEITURA MUNICIPAL DE CAMPO ALEGRE DE
LOURDES
CNPJ: 14.117.329/0001-41

RESPONSÁVEL TÉCNICO:

Andressa Vasconcelos Porto
CREA-BA 0522880169

CONTEÚDO:
• CORTES
• FACHADAS

PRANCHA:
05/07

REVISÃO:
R-00

ESCALA:
INDICADA

DATA:
AGOSTO/2025

ARQUIVO:
MCMV_CAMPOALEGRE.dwg

ANTEPROJETO